

# Roskilde Havn

Kattegat

55°39,1'N 12°04,5'E - kort 118

## Havnen:

ejes af Roskilde Havneselskab A.m.b.a.

Havnen består af 2 bassiner og NW herfor en lystbådehavn bestående af bådebroer.

Det E-lige bassin er fortrinsvis for erhvervstrafik, det W-lige for lystbåde.

**Museumshavnen** må kun anløbes efter særlig aftale.

Roskilde kommune ejer den W-lige kaj/mole på Museumssøen.

## Ankerplads:

NW og NE for havnen findes ankerpladsr for lystfartøjer.



## Havnekontor:

Havnefoged træffes på kontor alle dage 1200-1300.

Telefon 46 35 10 00

Mobil: 29 66 32 34

fax. 46 35 10 79

mail: havn@roskildehavn.dk

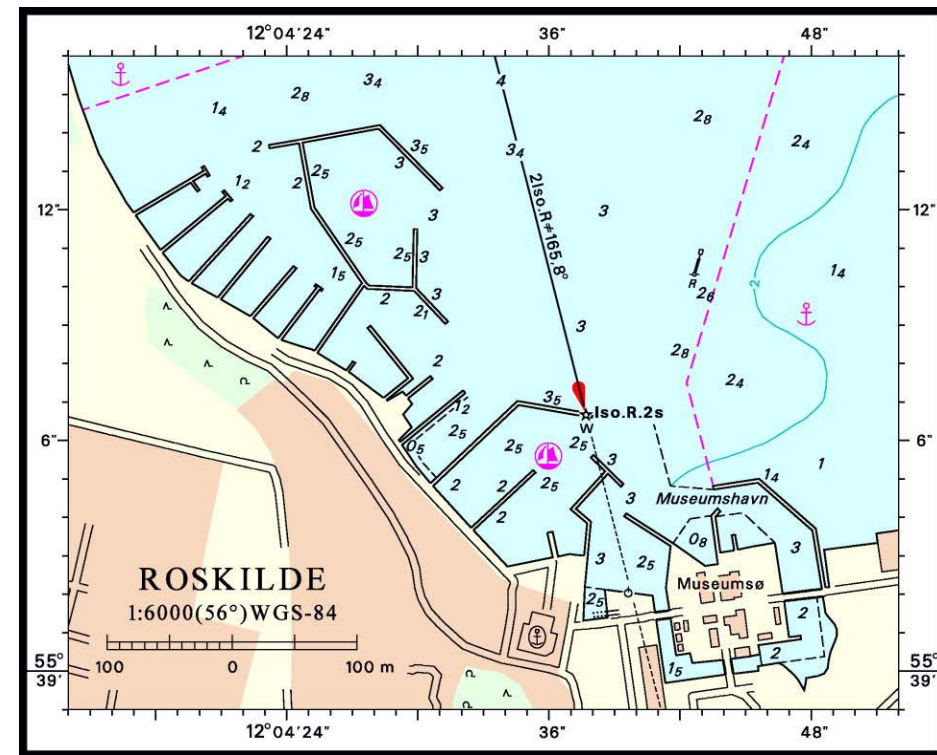
## Største skibe

der kan besejle havnen: Længde 40 m, bredde 8 m og dybgang 2,8 m.

Opmærksomhed henledes dog på, at dybden i renden W for Eslilsø kun er 2,3 m. ved normal vandstand.

Forskellen mellem middelhøjvande og middellavvande er 0,3 m.

NW-lig vind giver indtil 1,4 m. højvande og SE-lig vind indtil 0,5 m. lavvande.



© Kort & Matrikelstyrelsen

## Afmærkning:

Sejladsen i inderfjorden er på West-siden afmærket med grønne stager med topbetegnelse og på Øst-siden men rød stage med topbetegnelse.

2 fyr som viser rødt lys isofase, holdt over et, leder fra S-siden af Elleore til havnen.

Bagfyret er etableret på "Det gamle Gasværk"

**Dybder:** se plan

## Særlige bestemmelser:

For sejlads gennem renderne mellem Tørslev Hage og Selsø Hage gælder Søfartsstyrelsens

"Bekendtgørelse om regler for sejlads m. m. i visse danske farvande", herunder at:

Det udgående skal vente på det indgående.

## Se endvidere:

Regler for sejlads på Roskilde Fjord